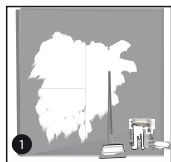
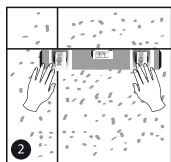


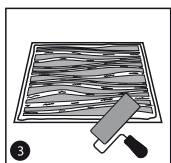
До начала монтажа достаньте панели из упаковки и выдержите их в сухом и теплом помещении в течение 4-5 суток (при +22°C, + -2°C, влажность 65 %). Остаточная влажность может сказаться на качестве монтажа панелей, вплоть до появления трещин в швах композиции. Для предотвращения набора влаги панелями (фактор гигроскопичности) исключите все влажные работы в помещении (штукатурка, устройство стяжки и т. д.).



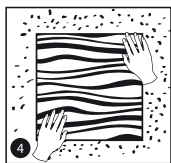
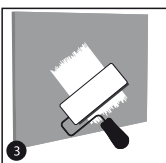
Стены должны иметь ровную поверхность. Не должно быть старых обоев. Чем ровнее стена, тем ровнее стыки и менее заметен заделанный шов. Стену рекомендуем прогрунтовать акриловым грунтом общего назначения (обычной строительной грунтовки глубокого проникновения), грунт дает защитную пленку и улучшает сцепление панели со стеной.



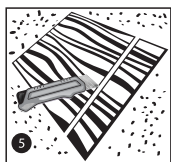
Разметьте поверхность с помощью уровня или отвеса. Определите общий контур композиции и ее место на стене. Произведите разметку стены вертикальными и горизонтальными линиями таким образом, чтобы получить "сетку-шаблон", которая поможет аккуратно наклеить панели на стену.



Нанесите «клей специальный Artpole» с помощью валика или шпателя на стену, затем нанесите клей на всю обратную сторону панели.



При приклеивании панели к стене приложите усилие по всей плоскости. Швы рекомендуем прокатать (выровнять) резиновым роликом — это улучшит качество шва.

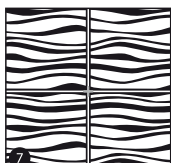


При необходимости отрежьте нужный вам размер панели с помощью канцелярского ножа с обратной стороны панели. Срезанные края необходимо зачистить шкуркой.



При приклеивании последующих панелей возможно небольшое их перемещение после соприкосновения со стеной (в течении 30-60 сек.) для стыковки рисунка. Время полного схватывания клея смотрите на упаковке. Для дополнительной временной фиксации панелей до полного

высыхания клея, используйте канцелярские кнопки, если материал стены позволяет это сделать.



Существуют два варианта оформления швов в композиции — «открытый шов» (традиционное применение) и «закрытый шов» (профессиональное применение).

Особенности монтажа с «открытым швом»:

При наклейке панелей используйте плиточные крестики выбранной толщины. Это позволит сделать ровный и аккуратный шов. Тщательно выбирайте клеящий состав. Примите к сведению, что применяемый Вами вариант клея должен обеспечивать эффективную адгезию материала панели к выбранной поверхности. Мы рекомендуем использовать «клей специальный Artpole» (для 3D eco-панелей на основе целлюлозы и бамбукового волокна).

Внимание!!! Применение клея, не совместимого с материалом панели (или основания), может привести к частичному или полному раскрытию краев панели, вплоть до полной потери адгезии и ее падению.



Важно!!! Даже при использовании рекомендованного клея возможно незначительное изменение линейных размеров панели. Как правило это является следствием несоблюдения основного требования - выдержать панели не менее 5 дней без полиэтиленовой упаковки в помещении до монтажа.

Особенности монтажа с «закрытым швом»:

Внимание!!! Данный способ монтажа панелей является «профессиональным», требует участия подготовленных специалистов и тщательного соблюдения всех этапов монтажа и условий эксплуатации. Последствия показаны на рисунке ниже. Компания не несет ответственности за отрицательный результат, обусловленный использованием труда неквалифицированных специалистов, или нарушением техники монтажа панелей.

Общие рекомендации.

Панели приклеиваются с зазором шва в 1 – 1,5 мм (используйте плиточные крестики). Техника нанесения клея описана выше.

Внимание!!! Данный способ монтажа панелей является «профессиональным», требует участия подготовленных специалистов и тщательного соблюдения всех этапов монтажа. Не соблюдение инструкции по монтажу или использование не квалифицированных специалистов ведет к появлению микро-трещин в области швов.

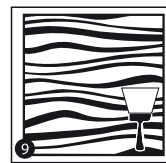
Мы рекомендуем:

- «клей специальный Artpole» (для 3D eco-панелей на основе целлюлозы и бамбукового волокна)
- «грунтовку специальную Artpole» (для 3D eco-панелей на основе целлюлозы и бамбукового волокна)

Обратитесь к техническому специалисту компании, сделав запрос на сайте.

- После наклейки панелей рекомендуется обработка всей поверхности «грунтовкой специальной Artpole». Избегайте избыточного нанесения и подтеков.

Выдержите наклеенные панели в соответствии с инструкций завода-изготовителя клея до полного высыхания. Аккуратно удалите плиточные крестики, излишки клея и заполните шов малоусадочной, трещиностойчивой шпатлевкой (рекомендуем «SEM-LIGHT», производитель «SEMIN»). Обеспечьте сушку шва при нормальной относительной влажности не менее 4 часов.



Обработайте неровности швов мелкой наждачной бумагой, стараясь не отходить от края панели. Работу проводить до достижения требуемой гладкости поверхности шва. В процессе обработки шва мы рекомендуем применять подсветку для оценки результатов работы.

После высыхания швы обрабатываются повторно «грунтовкой специальной Artpole». Избегайте избыточного нанесения и подтеков. После её высыхания неровности удалить мелкозернистой наждачной бумагой. После сушки ваши панели готовы к окраске.

Внимание!!! Применение наждачной бумаги вне покрытого клеем шва может вызвать появление эффекта «ворса» на необработанных участках панели.



Рекомендуем для окраски панелей использовать интерьерные краски и финишные покрытия. Способы нанесения финишного покрытия смотрите в рекомендациях изготовителя.

РЕКОМЕНДУЕМ:

Используйте подсветку - это выделит рельеф панелей и интерьер будет выглядеть эффектней.

РЕКОМЕНДОВАННЫЕ ИНСТРУМЕНТЫ И МАТЕРИАЛЫ



Канцелярский нож



Рулетка



Уровень



Клей специальный Artpole



Металлическая линейка



Наждачная бумага



Краски



Грунтовка специальная Artpole



Канцелярские кнопки



Валик



Кисть



Плиточные крестики (1-1,5 мм)